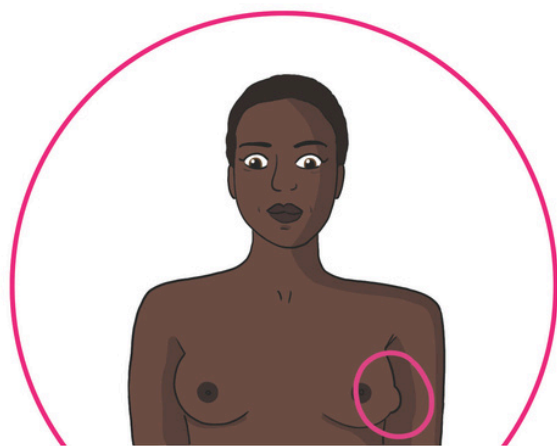
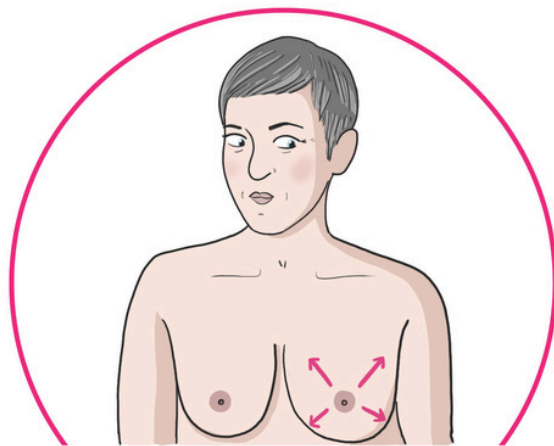


LES SIGNES POSSIBLES DE CANCER DU SEIN

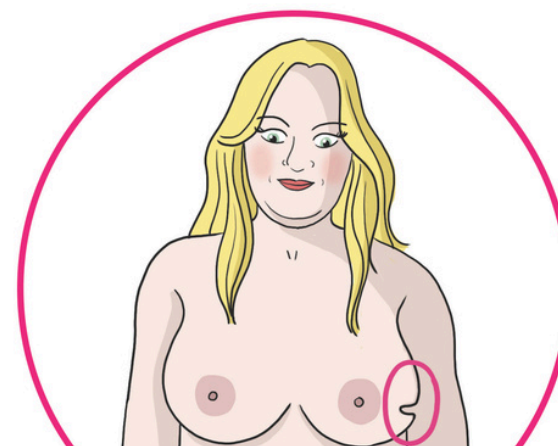
Plus un cancer du sein est dépisté tôt, plus il a de chances d'être bien soigné.
C'est important de bien connaître sa poitrine en l'observant régulièrement
Voici des exemples de symptômes à surveiller.



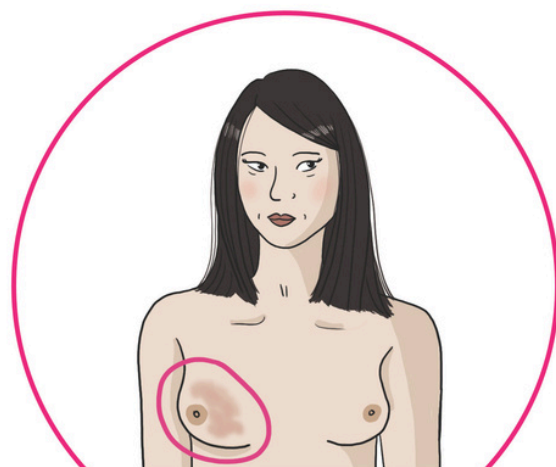
Apparition d'une
masse anormale



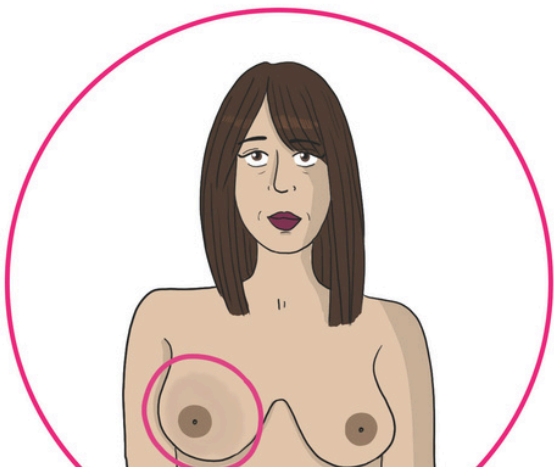
Changement de
forme ou de taille



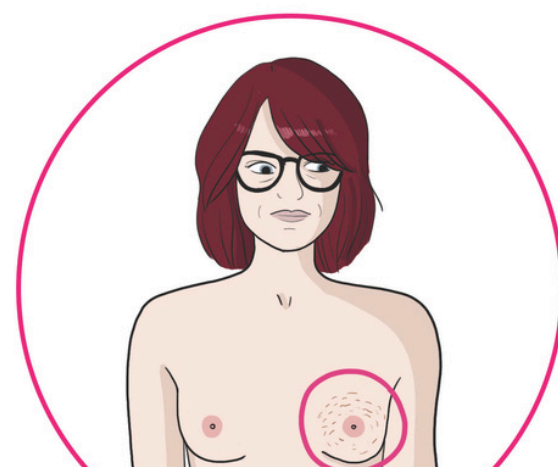
Fossettes, creux ou replis
vers l'intérieur



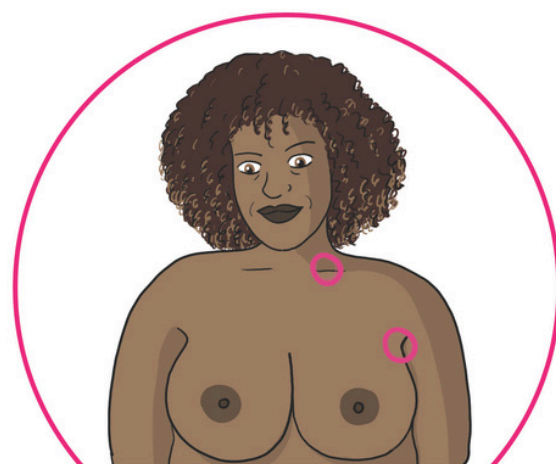
Rougeurs



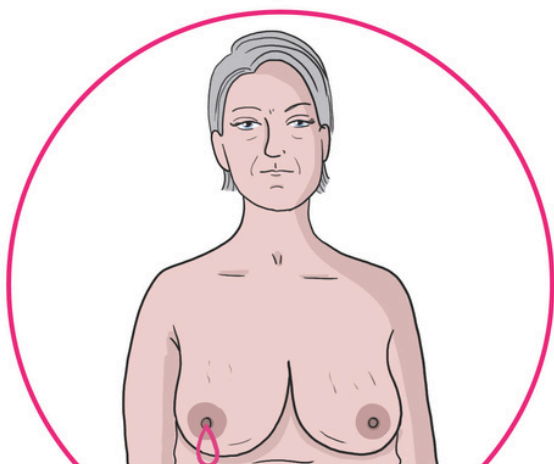
Épaississement
de la peau



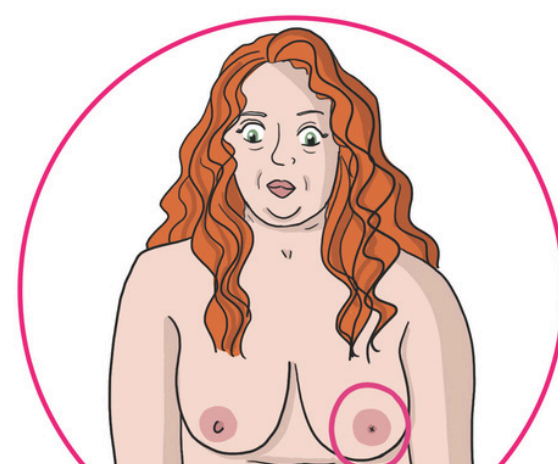
Effet peau d'orange



Modification des
ganglions lymphatiques



Écoulement



Modification du
mamelon ou de l'aréole

Le but n'est pas de vous alarmer mais de vous aider
à repérer rapidement des changements.

En cas de doute, consultez un-e professionnel-le de santé

